



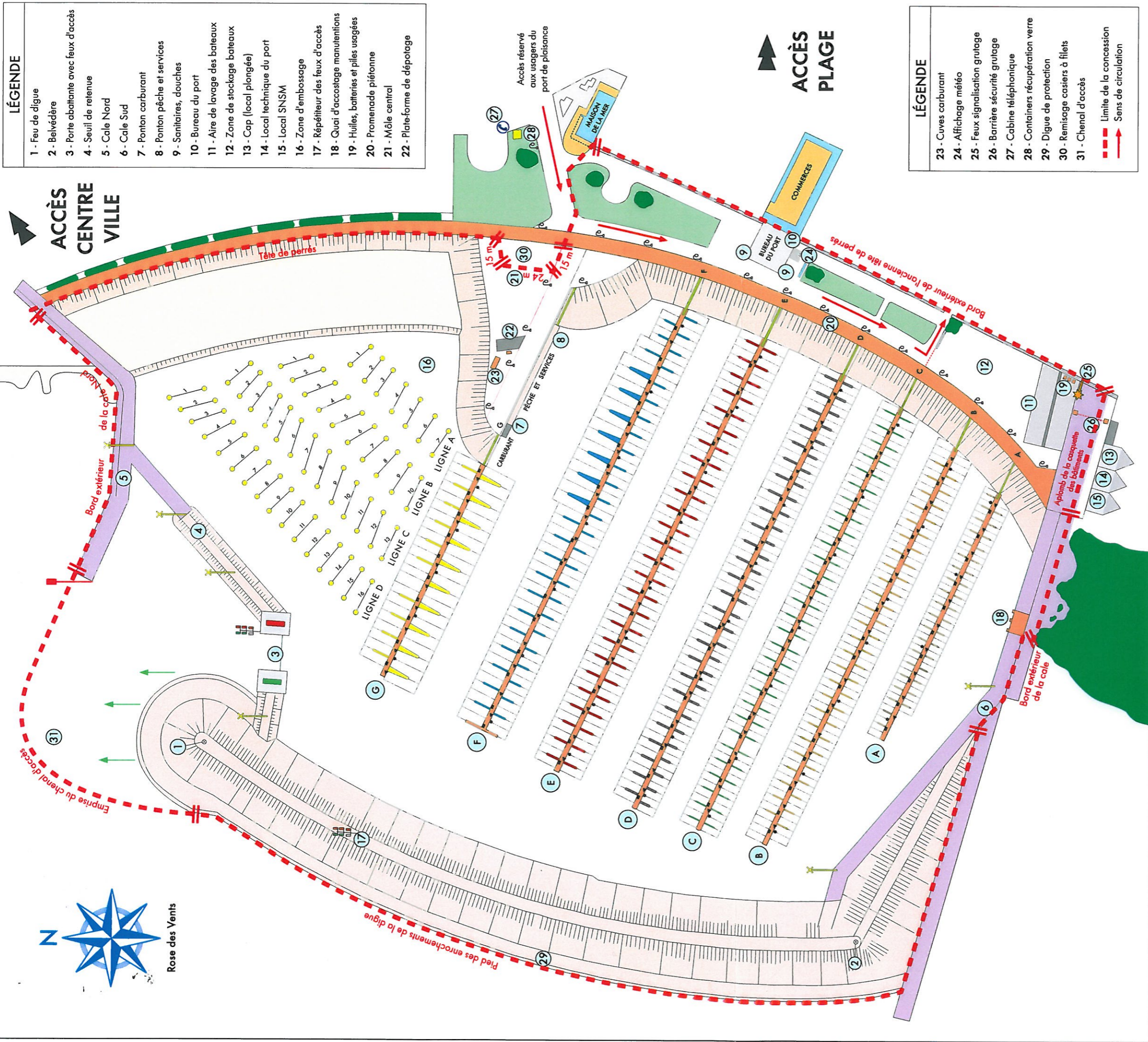
Rose des Vents

- LÉGENDE**
- 1 - Feu de digue
  - 2 - Belvédère
  - 3 - Porte abattante avec feux d'accès
  - 4 - Seuil de retenue
  - 5 - Cale Nord
  - 6 - Cale Sud
  - 7 - Ponton carburant
  - 8 - Ponton pêche et services
  - 9 - Sanitaires, douches
  - 10 - Bureau du port
  - 11 - Aire de lavage des bateaux
  - 12 - Zone de stockage bateaux
  - 13 - Cap (local plongée)
  - 14 - Local technique du port
  - 15 - Local SNSM
  - 16 - Zone d'embossage
  - 17 - Répétiteur des feux d'accès
  - 18 - Quai d'accostage manutentions
  - 19 - Huileries, batteries et piles usagées
  - 20 - Promenade piétonne
  - 21 - Môle central
  - 22 - Plate-forme de dépotage

- LÉGENDE**
- 23 - Cuves carburant
  - 24 - Affichage météo
  - 25 - Feux signalisation grutage
  - 26 - Barrière sécurité grutage
  - 27 - Cabine téléphonique
  - 28 - Containers récupération verre
  - 29 - Digue de protection
  - 30 - Remisage casiers à filets
  - 31 - Chenal d'accès
- Limite de la concession  
 → Sens de circulation

**ACCÈS  
CENTRE  
VILLE**

**ACCÈS  
PLAGE**



*Handwritten signature*

1926